

## ΠΑΡΑΡΤΗΜΑ 2: ΧΑΡΤΕΣ

### ΚΑΤΑΛΟΓΟΣ ΧΑΡΤΩΝ

Χάρτης 1: Περιφέρεια Πελοποννήσου. ....	2
Χάρτης 2: Περιφερειακές Ενότητες Περιφέρειας Πελοποννήσου .....	3
Χάρτης 3: Περιφερειακές Ενότητες της Περιφέρειας Πελοποννήσου [Πηγή: Κεντρική Ένωση Επιμελητηρίων Ελλάδος, 2019] .....	4
Χάρτης 4: Χάρτης Βλάστησης Πελοποννήσου [Πηγή: Υπουργείο Γεωργίας] .....	5
Χάρτης 5: Περιοχές Natura 2000 Περιφέρειας Πελοποννήσου [Πηγή: Οικοσκόπιο] .....	6
Χάρτης 6: Χάρτης απεικόνισης των υδατικών διαμερισμάτων της χώρας [Πηγή: ΥΠΕΝ] .....	7
Χάρτης 7: Υδατικό διαμέρισμα Δυτικής Πελοποννήσου [Πηγή: 1η Αναθεώρηση ΣΔΛΑΠ Δυτικής Πελοποννήσου] .....	8
Χάρτης 8: Συνολική κατάσταση των επιφανειακών υδατικών συστημάτων του ΥΔ της Δυτικής Πελοποννήσου [Πηγή: 1η Αναθεώρηση ΣΔΛΑΠ Δυτικής Πελοποννήσου] .....	9
Χάρτης 9: Ποιοτική κατάσταση υπόγειων ΥΣ του ΥΔ Δυτικής Πελοποννήσου [Πηγή: 1η Αναθεώρηση ΣΔΛΑΠ Δυτικής Πελοποννήσου] .....	10
Χάρτης 10: Ποσοτική κατάσταση υπόγειων ΥΣ του ΥΔ Δυτικής Πελοποννήσου [Πηγή: 1η Αναθεώρηση ΣΔΛΑΠ Δυτικής Πελοποννήσου] .....	10
Χάρτης 11: Ζώνες Δυνητικά Υψηλού Κινδύνου Πλημμύρας ΥΔ Δυτικής Πελοποννήσου .....	11
Χάρτης 12: Συνολική κατάσταση επιφανειακών ΥΣ του Υδατικού Διαμερίσματος Βόρειας Πελοποννήσου [Πηγή: 1η Αναθεώρηση ΣΔΛΑΠ Βόρειας Πελοποννήσου] .....	12
Χάρτης 13: Ποιοτική (Χημική) κατάσταση υπόγειων ΥΣ του ΥΔ Βόρειας Πελοποννήσου [Πηγή: 1η Αναθεώρηση ΣΔΛΑΠ Βόρειας Πελοποννήσου] .....	13
Χάρτης 14: Ποσοτική κατάσταση υπόγειων ΥΣ του Υδατικού Διαμερίσματος Βόρειας Πελοποννήσου [Πηγή: 1 <sup>η</sup> Αναθεώρηση ΣΔΛΑΠ Βόρειας Πελοποννήσου] .....	13
Χάρτης 15: Ζώνες Δυνητικά Υψηλού Κινδύνου Πλημμύρας ΥΔ Βόρειας Πελοποννήσου .....	14
Χάρτης 16: Συνολική κατάσταση επιφανειακών ΥΣ του ΥΔ Ανατολικής Πελοποννήσου [Πηγή: 1 <sup>η</sup> Αναθεώρηση ΣΔΛΑΠ Ανατολικής Πελοποννήσου] .....	15
Χάρτης 17: Ποιοτική (Χημική) κατάσταση υπόγειων ΥΣ του ΥΔ Ανατολικής Πελοποννήσου [Πηγή: 1 <sup>η</sup> Αναθεώρηση ΣΔΛΑΠ Ανατολικής Πελοποννήσου] .....	16
Χάρτης 18: Ποσοτική κατάσταση υπόγειων ΥΣ του ΥΔ Ανατολικής Πελοποννήσου [Πηγή: 1 <sup>η</sup> Αναθεώρηση ΣΔΛΑΠ Ανατολικής Πελοποννήσου] .....	17
Χάρτης 19: Ζώνες Δυνητικά Υψηλού Κινδύνου Πλημμύρας ΥΔ Ανατολικής Πελοποννήσου .....	18



Χάρτης 1: Περιφέρεια Πελοποννήσου.

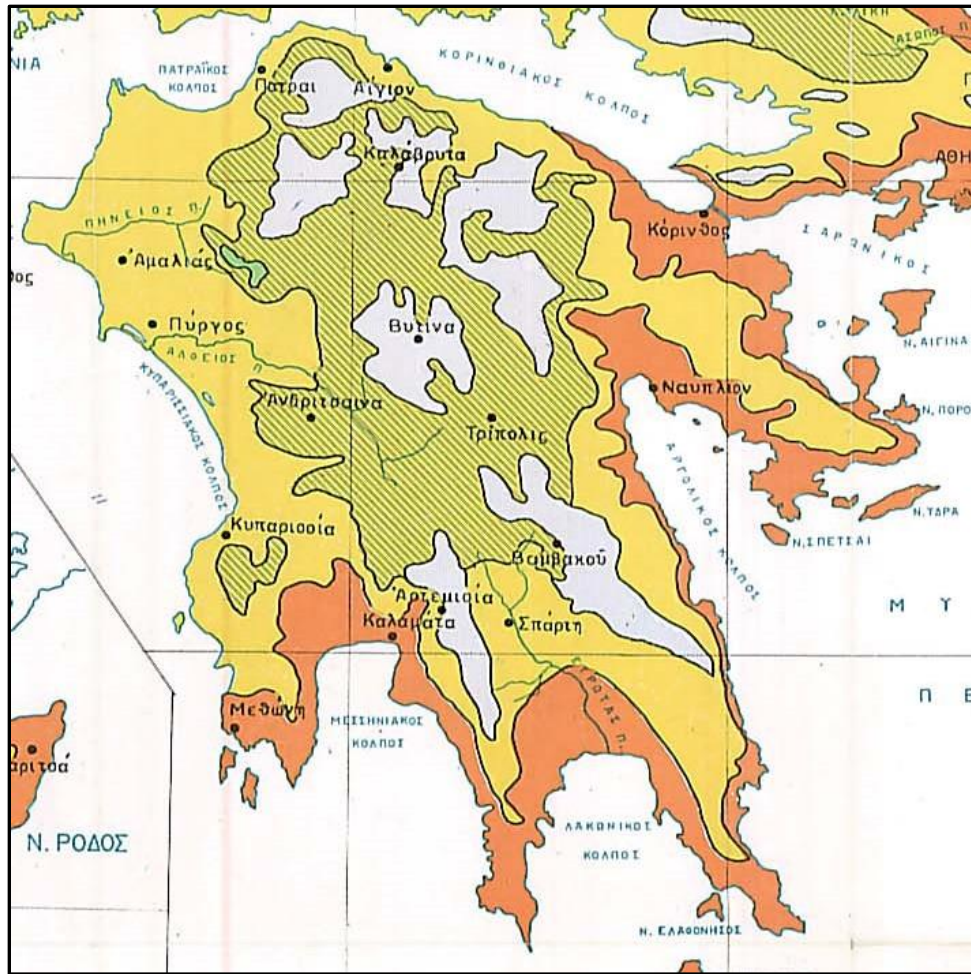


Χάρτης 2: Περιφερειακές Ενότητες Περιφέρειας Πελοποννήσου

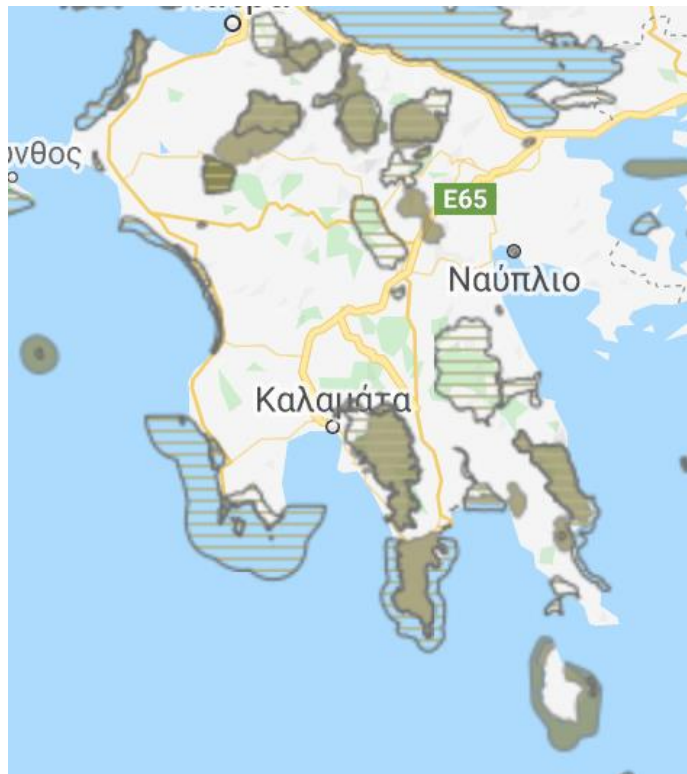


Χάρτης Error! No text of specified style in document.3: Περιφερειακές Ενότητες της Περιφέρειας  
Πελοποννήσου [Πηγή: Κεντρική Ένωση Επιμελητηρίων Ελλάδος, 2019]

**«ΤΕΛΙΚΗ ΣΤΡΑΤΗΓΙΚΗ ΜΕΛΕΤΗ ΠΕΡΙΒΑΛΛΟΝΤΙΚΗΣ ΕΚΤΙΜΗΣΗΣ (ΣΜΠΕ) ΤΟΥ ΕΠΙΧΕΙΡΗΣΙΑΚΟΥ  
ΠΡΟΓΡΑΜΜΑΤΟΣ ΠΕΡΙΦΕΡΕΙΑΣ ΠΕΛΟΠΟΝΝΗΣΟΥ 2021-2027»**



**Χάρτης 4: Χάρτης Βλάστησης Πελοποννήσου [Πηγή: Υπουργείο Γεωργίας]**

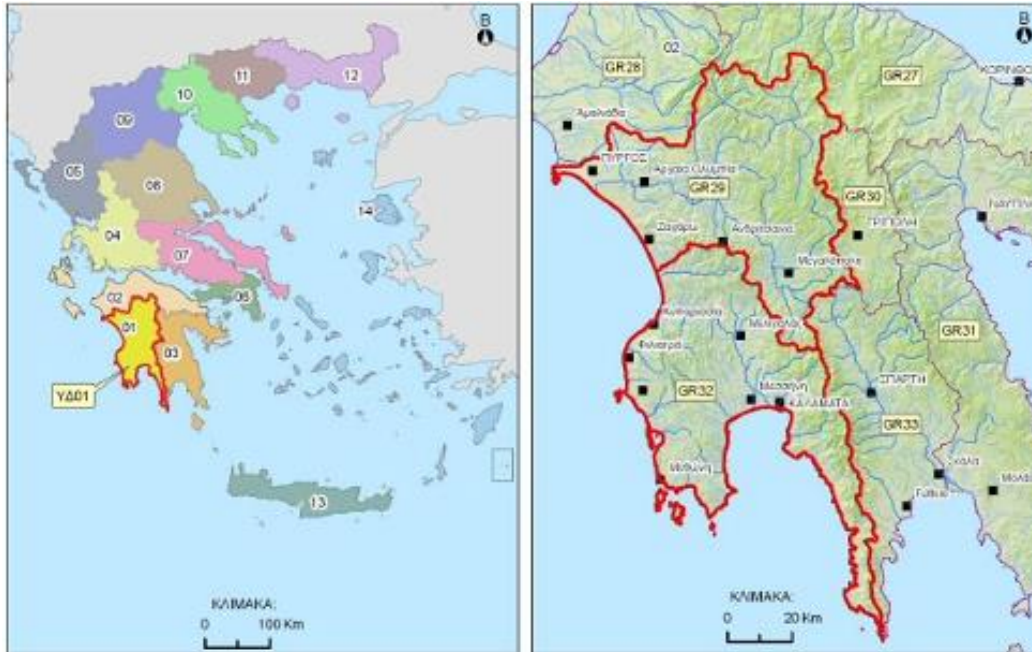


Χάρτης 5: Περιοχές Natura 2000 Περιφέρειας Πελοποννήσου [Πηγή: Οικοσκόπιο]



Χάρτης 6: Χάρτης απεικόνισης των υδατικών διαμερισμάτων της χώρας [Πηγή: ΥΠΕΝ]

«ΤΕΛΙΚΗ ΣΤΡΑΤΗΓΙΚΗ ΜΕΛΕΤΗ ΠΕΡΙΒΑΛΛΟΝΤΙΚΗΣ ΕΚΤΙΜΗΣΗΣ (ΣΜΠΕ) ΤΟΥ ΕΠΙΧΕΙΡΗΣΙΑΚΟΥ  
ΠΡΟΓΡΑΜΜΑΤΟΣ ΠΕΡΙΦΕΡΕΙΑΣ ΠΕΛΟΠΟΝΝΗΣΟΥ 2021-2027»



Χάρτης 7: Υδατικό διαμέρισμα Δυτικής Πελοποννήσου [Πηγή: 1η Αναθεώρηση ΣΔΛΑΠ Δυτικής Πελοποννήσου]

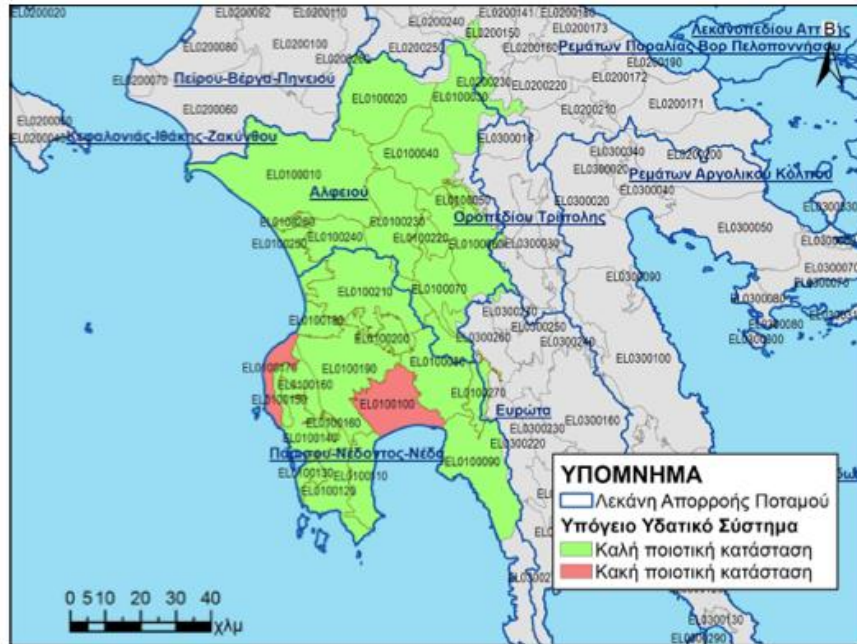


**«ΤΕΛΙΚΗ ΣΤΡΑΤΗΓΙΚΗ ΜΕΛΕΤΗ ΠΕΡΙΒΑΛΛΟΝΤΙΚΗΣ ΕΚΤΙΜΗΣΗΣ (ΣΜΠΕ) ΤΟΥ ΕΠΙΧΕΙΡΗΣΙΑΚΟΥ  
ΠΡΟΓΡΑΜΜΑΤΟΣ ΠΕΡΙΦΕΡΕΙΑΣ ΠΕΛΟΠΟΝΝΗΣΟΥ 2021-2027»**

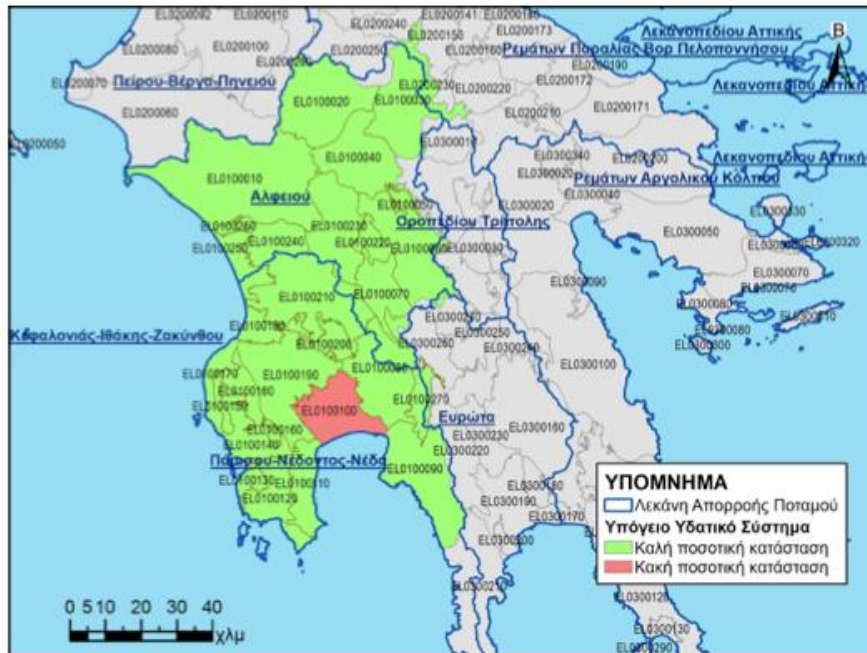


**Χάρτης 8: Συνολική κατάσταση των επιφανειακών υδατικών συστημάτων του ΥΔ της Δυτικής Πελοποννήσου [Πηγή: 1η Αναθεώρηση ΣΔΛΑΠ Δυτικής Πελοποννήσου]**

**«ΤΕΛΙΚΗ ΣΤΡΑΤΗΓΙΚΗ ΜΕΛΕΤΗ ΠΕΡΙΒΑΛΛΟΝΤΙΚΗΣ ΕΚΤΙΜΗΣΗΣ (ΣΜΠΕ) ΤΟΥ ΕΠΙΧΕΙΡΗΣΙΑΚΟΥ  
ΠΡΟΓΡΑΜΜΑΤΟΣ ΠΕΡΙΦΕΡΕΙΑΣ ΠΕΛΟΠΟΝΝΗΣΟΥ 2021-2027»**

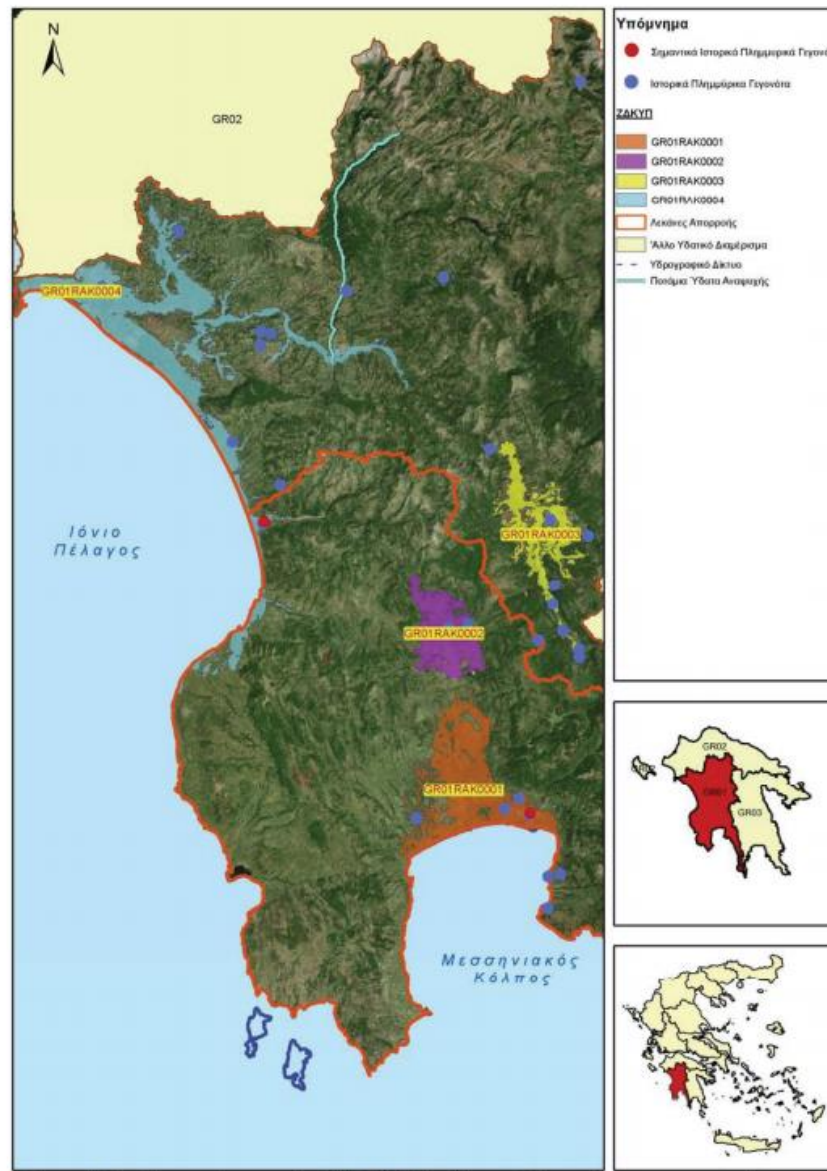


**Χάρτης 9: Ποιοτική κατάσταση υπόγειων ΥΣ του ΥΔ Δυτικής Πελοποννήσου [Πηγή: 1η Αναθεώρηση ΣΔΛΑΠ Δυτικής Πελοποννήσου]**



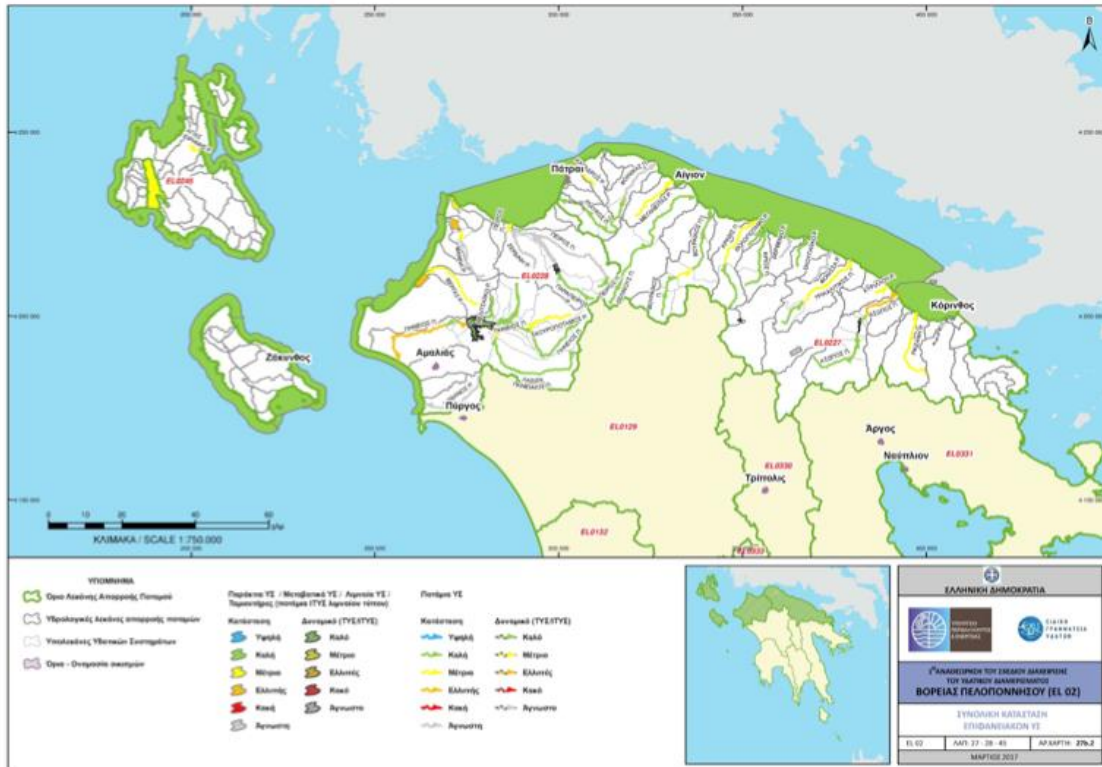
**Χάρτης 10: Ποσότητα κατάσταση υπόγειων ΥΣ του ΥΔ Δυτικής Πελοποννήσου [Πηγή: 1η Αναθεώρηση ΣΔΛΑΠ Δυτικής Πελοποννήσου]**

**«ΤΕΛΙΚΗ ΣΤΡΑΤΗΓΙΚΗ ΜΕΛΕΤΗ ΠΕΡΙΒΑΛΛΟΝΤΙΚΗΣ ΕΚΤΙΜΗΣΗΣ (ΣΜΠΕ) ΤΟΥ ΕΠΙΧΕΙΡΗΣΙΑΚΟΥ  
ΠΡΟΓΡΑΜΜΑΤΟΣ ΠΕΡΙΦΕΡΕΙΑΣ ΠΕΛΟΠΟΝΝΗΣΟΥ 2021-2027»**



**Χάρτης 11: Ζώνες Δυνητικά Υψηλού Κινδύνου Πλημμύρας ΥΔ Δυτικής Πελοποννήσου**

**«ΤΕΛΙΚΗ ΣΤΡΑΤΗΓΙΚΗ ΜΕΛΕΤΗ ΠΕΡΙΒΑΛΛΟΝΤΙΚΗΣ ΕΚΤΙΜΗΣΗΣ (ΣΜΠΕ) ΤΟΥ ΕΠΙΧΕΙΡΗΣΙΑΚΟΥ  
ΠΡΟΓΡΑΜΜΑΤΟΣ ΠΕΡΙΦΕΡΕΙΑΣ ΠΕΛΟΠΟΝΝΗΣΟΥ 2021-2027»**



**Χάρτης 12: Συνολική κατάσταση επιφανειακών ΥΣ του Υδατικού Διαμερίσματος Βόρειας Πελοποννήσου [Πηγή: 1η Αναθεώρηση ΣΔΛΑΠ Βόρειας Πελοποννήσου]**

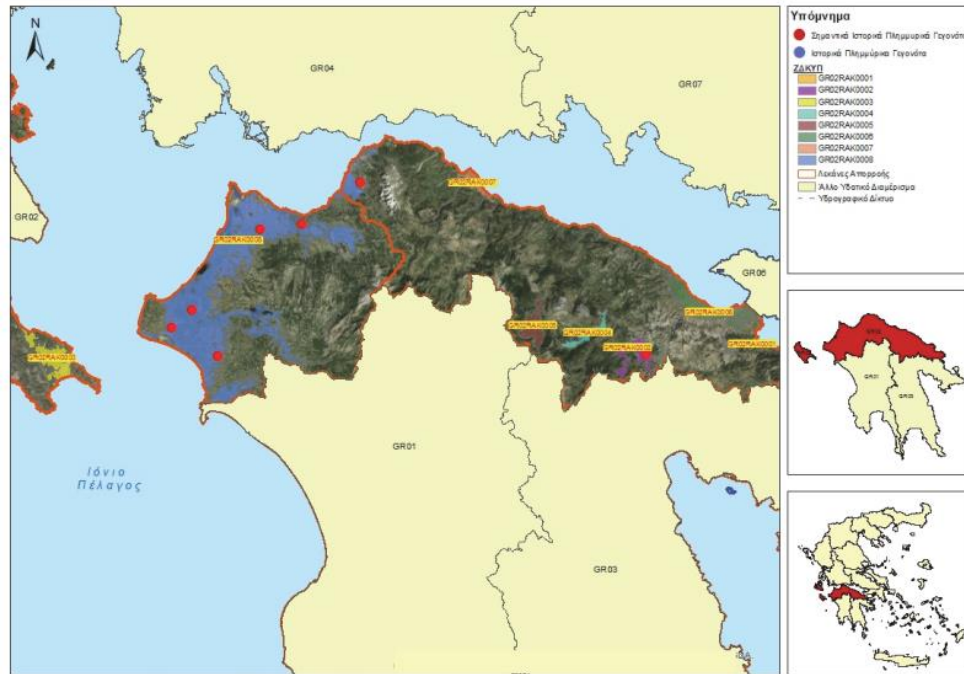


Χάρτης 13: Ποιοτική (Χημική) κατάσταση υπόγειων ΥΣ του ΥΔ Βόρειας Πελοποννήσου [Πηγή: 1η Αναθεώρηση ΣΔΛΑΠ Βόρειας Πελοποννήσου]



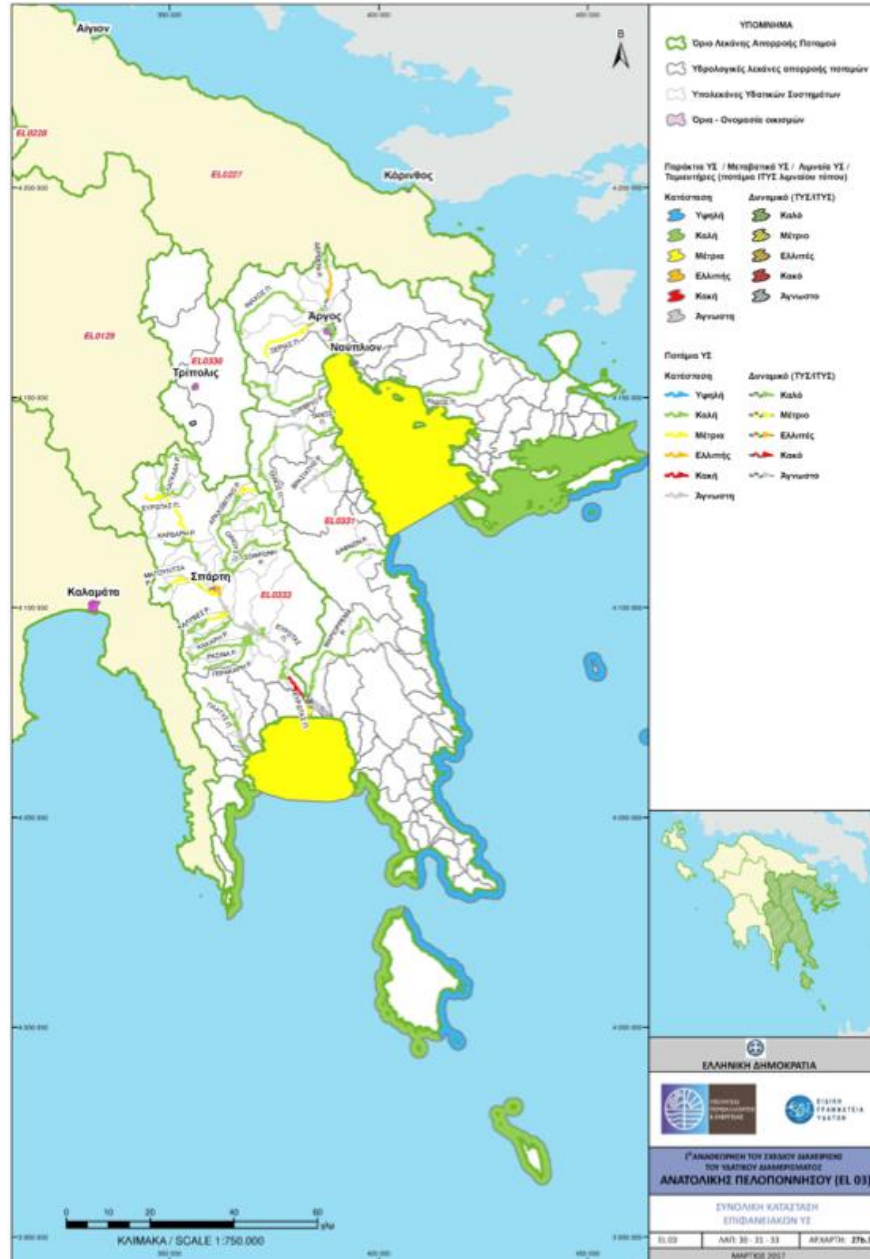
Χάρτης 14: Ποσοτική κατάσταση υπόγειων ΥΣ του Υδατικού Διαμερίσματος Βόρειας Πελοποννήσου [Πηγή: 1<sup>η</sup> Αναθεώρηση ΣΔΛΑΠ Βόρειας Πελοποννήσου]

**«ΤΕΛΙΚΗ ΣΤΡΑΤΗΓΙΚΗ ΜΕΛΕΤΗ ΠΕΡΙΒΑΛΛΟΝΤΙΚΗΣ ΕΚΤΙΜΗΣΗΣ (ΣΜΠΕ) ΤΟΥ ΕΠΙΧΕΙΡΗΣΙΑΚΟΥ  
ΠΡΟΓΡΑΜΜΑΤΟΣ ΠΕΡΙΦΕΡΕΙΑΣ ΠΕΛΟΠΟΝΝΗΣΟΥ 2021-2027»**



**Χάρτης 15: Ζώνες Δυνητικά Υψηλού Κινδύνου Πλημμύρας ΥΔ Βόρειας Πελοποννήσου**

**«ΤΕΛΙΚΗ ΣΤΡΑΤΗΓΙΚΗ ΜΕΛΕΤΗ ΠΕΡΙΒΑΛΛΟΝΤΙΚΗΣ ΕΚΤΙΜΗΣΗΣ (ΣΜΠΕ) ΤΟΥ ΕΠΙΧΕΙΡΗΣΙΑΚΟΥ  
ΠΡΟΓΡΑΜΜΑΤΟΣ ΠΕΡΙΦΕΡΕΙΑΣ ΠΕΛΟΠΟΝΝΗΣΟΥ 2021-2027»**



**Χάρτης 16: Συνολική κατάσταση επιφανειακών ΥΣ του ΥΔ Ανατολικής Πελοποννήσου [Πηγή: 1<sup>η</sup> Αναθεώρηση ΣΔΛΑΠ Ανατολικής Πελοποννήσου]**

«ΤΕΛΙΚΗ ΣΤΡΑΤΗΓΙΚΗ ΜΕΛΕΤΗ ΠΕΡΙΒΑΛΛΟΝΤΙΚΗΣ ΕΚΤΙΜΗΣΗΣ (ΣΜΠΕ) ΤΟΥ ΕΠΙΧΕΙΡΗΣΙΑΚΟΥ  
ΠΡΟΓΡΑΜΜΑΤΟΣ ΠΕΡΙΦΕΡΕΙΑΣ ΠΕΛΟΠΟΝΝΗΣΟΥ 2021-2027»



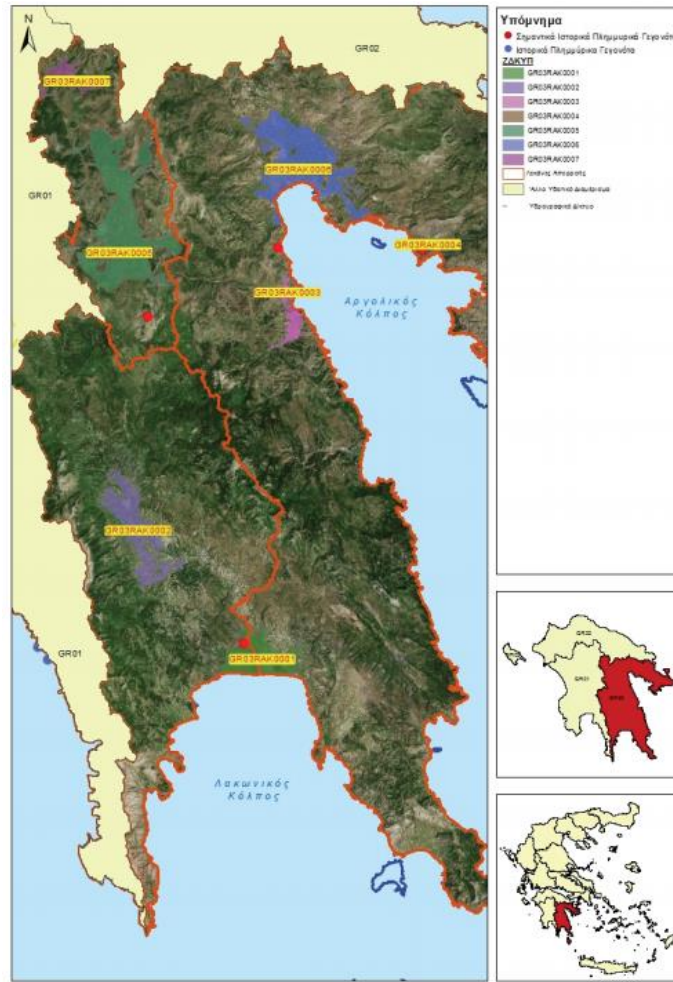
**Χάρτης 17:** Ποιοτική (Χημική) κατάσταση υπόγειων ΥΣ του ΥΔ Ανατολικής Πελοποννήσου [Πηγή: 1<sup>η</sup> Αναθεώρηση ΣΔΛΑΠ Ανατολικής Πελοποννήσου].





Χάρτης 18: Ποσοτική κατάσταση υπόγειων ΥΣ του ΥΔ Ανατολικής Πελοποννήσου [Πηγή: 1<sup>η</sup> Αναθεώρηση ΣΔΛΑΠ Ανατολικής Πελοποννήσου]

**«ΤΕΛΙΚΗ ΣΤΡΑΤΗΓΙΚΗ ΜΕΛΕΤΗ ΠΕΡΙΒΑΛΛΟΝΤΙΚΗΣ ΕΚΤΙΜΗΣΗΣ (ΣΜΠΕ) ΤΟΥ ΕΠΙΧΕΙΡΗΣΙΑΚΟΥ  
ΠΡΟΓΡΑΜΜΑΤΟΣ ΠΕΡΙΦΕΡΕΙΑΣ ΠΕΛΟΠΟΝΝΗΣΟΥ 2021-2027»**



**Χάρτης 19: Ζώνες Δυνητικά Υψηλού Κινδύνου Πλημμύρας ΥΔ Ανατολικής Πελοποννήσου**